



Für Schäden durch nicht sach- und fachgerecht aus-geführte Montagen übernehmen wir keine Haftung. Alle nicht näher beschriebenen Montagearbeiten und Drehmomente sind der Original BMW Reparaturanleitung zu entnehmen.

Benötigtes Werkzeug:

Zange
Schraubendreher
Kunststoff-Hammer
ggfs. Bremsenreiniger und Kleber

Vielen Dank für Ihren Kauf und Ihre Entscheidung Ihrer GS etwas Gutes zu tun.

Die Original BMW Gummi-Einsätze lassen die Fußraste höher werden als gewünscht. Und wenn der Off-Roader auf die Straße zurückkehrt, braucht er keine verzahnten Stahlrasten mehr. Der Satz WÜDO Gummifußrasten ist flexibler: anschrauben, aufstecken, fertig. Die um ca. 2 cm niedrigere Position und die bequemere Fußauflage läßt Sie noch entspannter fahren. Jetzt reißt auch kein Gummi-Regenüberzieher an der Fußsohle ein.

Viel Vergnügen mit Ihren neuen Fußrasten und allzeit gute, unfallfreie Fahrt.

Helmut Wüstenhöfer

Montage der Fußrasten

Zuerst wird die rechte Originalraste demonstrieren (Abb. 1).



Abb. 1

Die neue Raste ist an den gefrästen Seitenflächen einzufetten und wird mit dem Bolzen im Träger befestigt (Abb. 2).



Abb. 2

Jetzt wird die Feder mit einer Zange einhängt (Abb. 3/4).

Achtung: rechts und links werden unterschiedliche Federn verwendet.

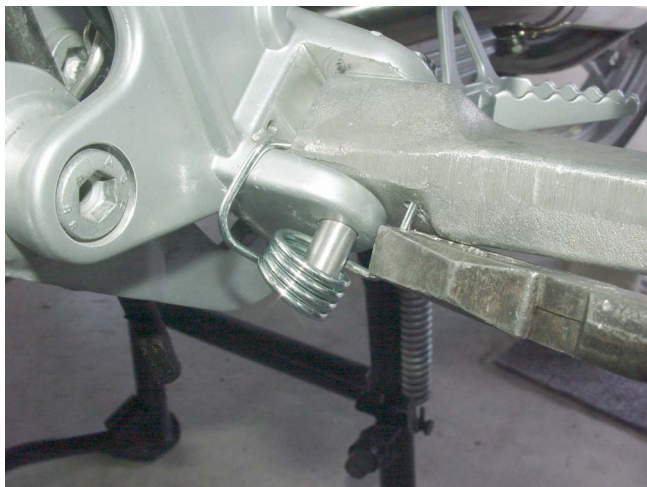


Abb. 3

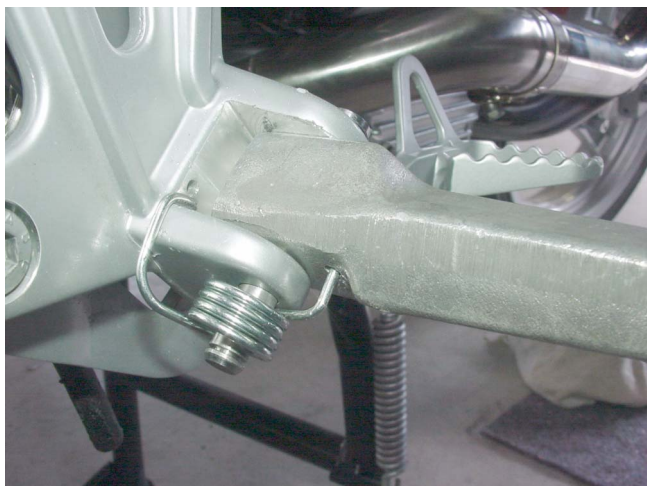


Abb. 4

Nun wird die Plastikhülse auf den Bolzen gesteckt und in die Feder eingeschoben. Abschließend wird mit der Sicherung abgesichert (Abb. 5).

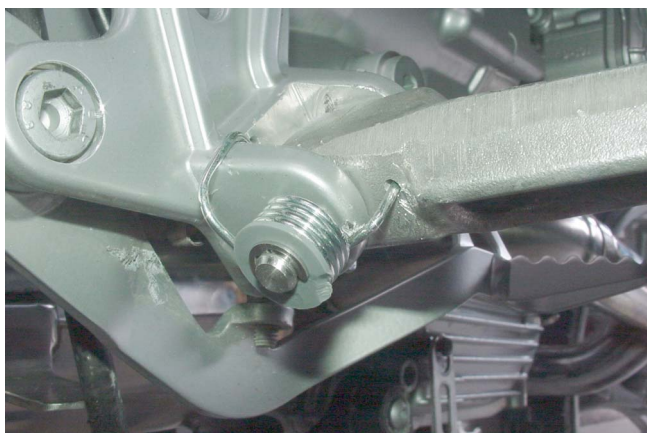


Abb. 5

Nun wird die Fußraste aufgesteckt. Falls gewünscht können das Rastengummi mit Bremsenreiniger von innen und die Raste gereinigt und mit Pattex oder Ähnlichem gegen mögliches Verdrehen gesichert werden (Abb. 6).



Abb. 6

Auf der linken Seite wird anschließend analog verfahren.