



Für Schäden durch nicht sach- und fachgerecht ausgeführte Montagen übernehmen wir keine Haftung

Benötigtes Werkzeug:

Inbusschlüssel SW 4

Vielen Dank für Ihren Kauf und Ihre Entscheidung Ihrer R 850/1100/1150 GS etwas Gutes zu tun.

Sowohl die kurze, als auch die lange Gepäckplatte ermöglicht die problemlose Fixierung von Gepäck anstelle des Soziussitzes. An der Gepäckplatte sind Ösen für Spanngurte eingearbeitet, so daß Sie Gepäck und Gepäckplatte - im Falle eines Falles - gemeinsam vom Fahrzeug lösen können und Zugriff auf das Bordwerkzeug haben. Die rutschhemmende Auflage sorgt zudem für eine sichere Befestigung.

Viel Vergnügen an Ihrer neuen Gepäckplatte und allzeit gute, unfallfreie Fahrt.

Helmut Wüstenhöfer

Gepäckplatte kurz 46-54-17-09 Gepäckplatte lang 46-54-17-10

Zuerst wird der originale Soziussitz abgenommen. Dann ist der Schließriegel zu demontieren und von oben in die Gepäckplatte einzustecken (Abb. 1) mit den originalen Schrauben fest zu montieren.

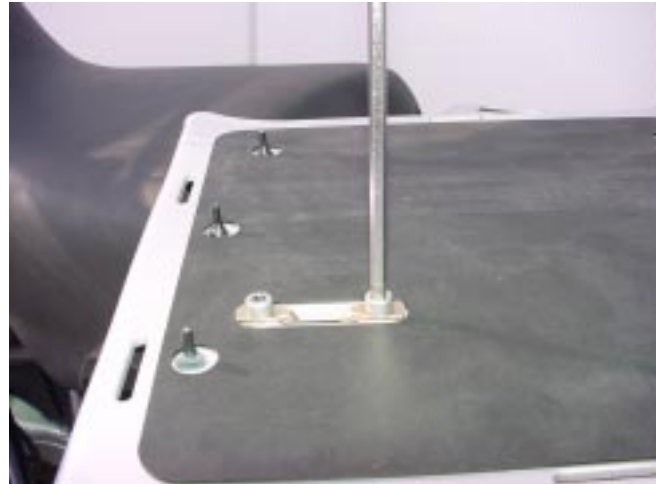


Abb. 1

Die Gepäckplatte ist wie der Soziussitz anzusetzen (Abb. 2), mit beiden Händen anzudrücken und einrasten lassen (Abb. 3) – Fertig.



Abb. 2



Abb. 3

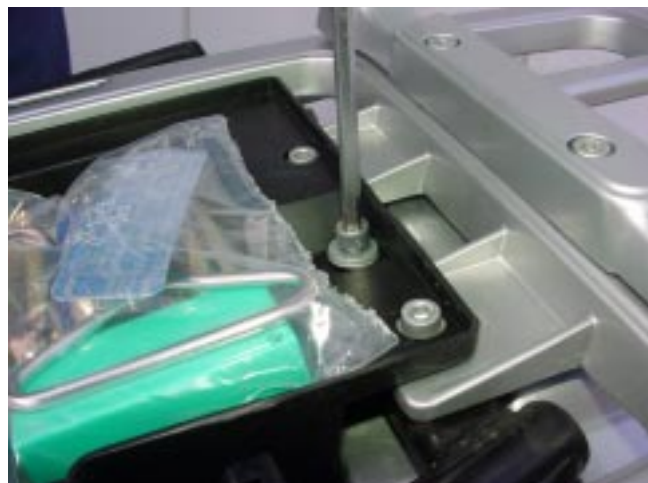


Abb. 5

Sollte die Gepäckplatte nicht einrasten, so sind die beiden ersten (Abb. 4) Auflagegummis etwas zu kürzen. Dies kann mit einem Cuttermesser in ganz dünnen Scheiben geschehen. Achtung!! Immer wieder probieren.



Abb. 4



Abb. 6

Das Einrasten sollte nach diesen Maßnahmen problemlos möglich sein. Die Gepäckplatte wird generell immer etwas strammer als der Soziussitz zu befestigen sein, da der Sitz mit einer nachgiebigen Kunststoffgrundplatte ausgestattet ist.

Vorher können Sie vorhandene Toleranzen am Schloß noch ausnutzen. Dazu entfernen Sie den Werkzeugkasten (Abb. 5) und lösen den Schloßkasten ein wenig (Abb. 6). Jetzt ziehen Sie das Schloß soweit wie möglich nach oben und schrauben es wieder fest.

Zusatz für die Gepäckplatte lang:

Sie können, wenn es Ihr Gepäck erfordert, den Soziushaltegriff entfernen. Der Kotflügel wird dann mit zwei Inbusschrauben M 6 x 55 (im Lieferumfang nicht enthalten) wieder befestigt.

Eine zusätzliche Sicherung sind die beiden mitgelieferten Kunststoff-Rändelschrauben. Sie werden von unten, mit den aufgesteckten Hülsen, durch den Gepäckträger in die Gewindebohrungen unter der Gepäckplatte eingeschraubt. Sie sichern die Platte zusätzlich.