



Für Schäden durch nicht sach- und fachgerecht ausgeführte Montagen übernehmen wir keine Haftung

## Benötigtes Werkzeug:

flacher oder gekröpfter Ringschlüssel SW 17  
Inbusschlüssel SW 8

Vielen Dank für Ihren Kauf und Ihre Entscheidung Ihrer BMW R 850/1100 R etwas Gutes zu tun.

Mit diesem Zylinderschutzbügel haben Sie nun die Sicherheit, daß kleine Umfaller und Rutscher nicht gleich den Ventildeckel beschädigen. Und wie schnell ist dies geschehen - mit dem Zylinderschutzbügel ist dies aber kein großes Malheur, da dem Ventildeckel kaum noch etwas zustoßen kann. Zudem fügt sich dieser Bügel harmonisch in die Gesamtlinienführung ein und muß nicht bei jeder Inspektion abgeschraubt werden, was Ihnen wiederum Geld spart.

Viel Vergnügen an Ihrem neuen Zylinderschutzbügel und allzeit gute und unfallfreie Fahrt.

Helmut Wüstenhöfer

## Montage des WÜDO Zylinderschutzbügels

Zuerst muß die vordere Befestigungsschraube des Rahmenhecks in unmittelbarer Nähe des A-Lenker-Lagers herausgeschraubt werden.

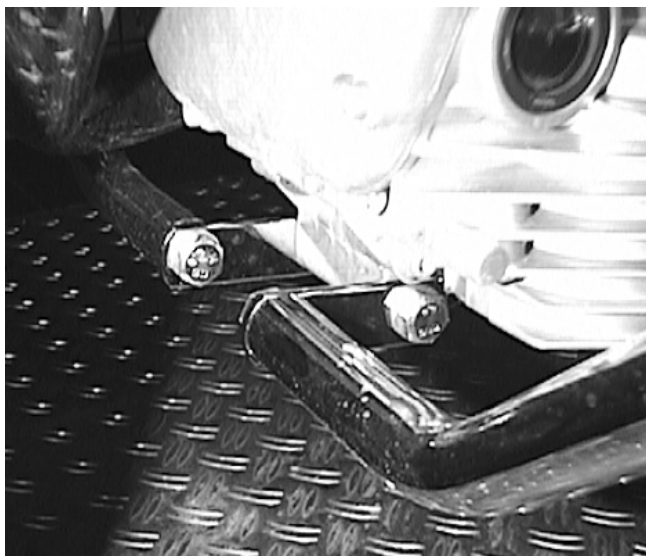


In den Schraubensitz wird die Distanzhülse eingesetzt und mit der beigelegten Schraube wird anschließend der Schutzbügel lose befestigt.



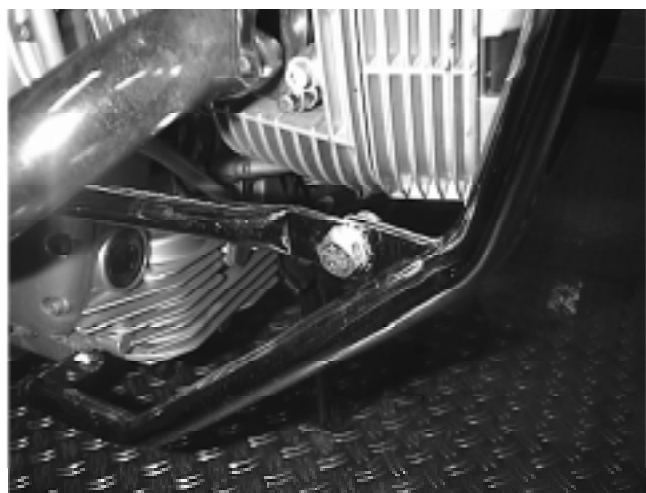
Auf der anderen Seite wird in gleicher Weise verfahren.

**Wichtig: Rechts und Links nacheinander, nicht beide Befestigungsschrauben gleichzeitig lösen.**

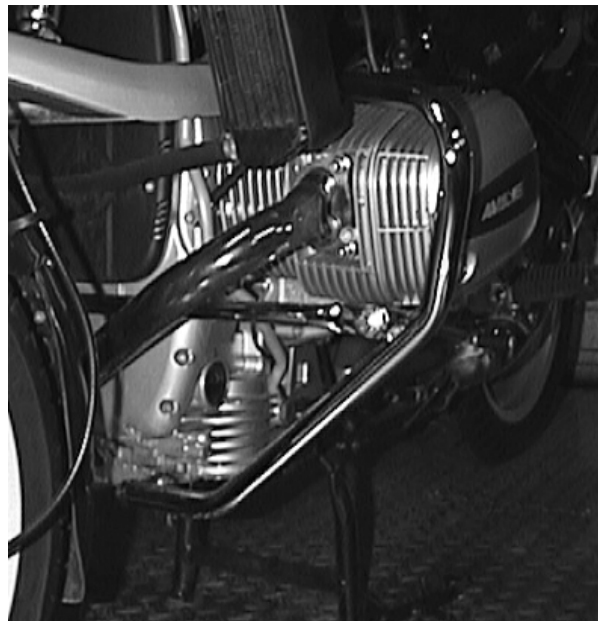


Beide Schutzbügel werden nun vorn, unten am Motorgehäuse in der freien Bohrung, mit den mitgelieferten Schrauben M 10 und den Versatzstreben lose fixiert.

Nun wird die Verbindungsstrebe zwischen linker und rechter Bügelhälfte eingesetzt.



Nachdem das Verbindungsrohr zwischen beide Schutzbügelhälften gesetzt wurde, kann der Schutzbügel ausgerichtet werden.



Mit dem festen Anziehen aller Schrauben ist der Anbau abgeschlossen.

