



Für Schäden durch nicht sach- und fachgerecht aus-geführte Montagen übernehmen wir keine Haftung. Alle nicht näher beschriebenen Montagearbeiten und Drehmomente sind der Original BMW Reparaturanleitung zu entnehmen.

Benötigtes Werkzeug:

Inbusschlüssel SW 4, 8
Ribe Inbusschlüssel SW 8
Schraubendreher

Stückliste:

1 Rasthalter links
1 Distanzstück links
1 Rasthalter rechts
2 Füllstücke
2 Beilagen
2 Bolzen
2 Sicherungsclips
1 Inbusschraube M 10 x 65 A2
2 Verschlusskappen

Vielen Dank für Ihren Kauf und Ihre Entscheidung Ihrer(m) Sozia(us) etwas Gutes zu tun.

Mit der Soziusrastentieferlegung fällt der Beifahrer-Kniewinkel deutlich entspannter aus, so dass längere Touren nun noch mehr Freude machen.

Viel Vergnügen mit Ihrer neuen Soziusrastentieferlegung und allzeit gute, unfallfreie Fahrt,

Helmut Wüstenhöfer

Montage der Soziusrastentieferlegung an der R 1150 RS

Zuerst wird die originale linke Soziusraste demontiert. Hierzu wird der Splint bzw. die Halbmondsicherung herausgezogen und der Bolzen ausgetrieben.

Mit einem Inbusschlüssel SW 8 wird der Rastenbügel vom Rahmen abgeschraubt.

Der Rastenbügel mit dem eingelegtem Füllstück wird zusammen mit dem Distanzstück und der Inbusschraube M 10 x 65 wieder montiert (Abb. 1).



Abb. 1

Die Rastentieferlegung wird jetzt mit dem originalen Bolzen im Rastenbügel montiert und mit einem neuen Splint gesichert (Abb. 2).



Abb. 2

Anschließend wird die Inbusmadenschraube auf der Innenseite angezogen, so dass das Distanzstück fest in der Rastenaufnahme fixiert ist.

Die originale Raste wird mit einem neuen Bolzen in der Tieferlegung eingebaut und gesichert (Abb. 3).

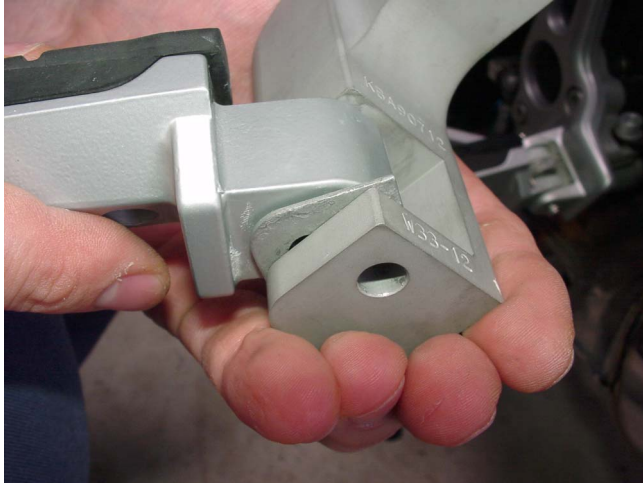


Abb. 3

Auf der rechten Seite wird anschließend analog verfahren.

Hier wird ebenfalls der Rastenbügel demon-
tiert und mit dem Füllstück wieder montiert.

Die Tieferlegung und die Raste wird anschlie-
ßend analog zur linken Seite wieder montiert.