



Für Schäden durch nicht sach- und fachgerecht ausgeführte Montagen übernehmen wir keine Haftung

Benötigtes Werkzeug:

Inbusschlüssel SW 5
Loctite 270

Vielen Dank für Ihren Kauf und Ihre Entscheidung Ihrer R 850/1200 C etwas Gutes zu tun.

Mit der Kotflügelrolle erhalten Sie einen vielseitig nutzbaren zusätzlichen Stauraum. Das Design ist auf den Cruiser abgestimmt und betont die eigenständige Linienführung dieses Motorades.

Viel Vergnügen mit Ihrem neuen Zubehör und allzeit gute, unfallfreie Fahrt.

Helmut Wüstenhöfer

Montage des Trägers für die Kotflügelrolle

Zuerst werden die drei vorderen Befestigungsschrauben des vorderen Kotflügels herausgedreht.

Anschließend werden die Distanzhülsen in die Bohrungen eingesetzt; vorne lange Hülse, hinten kurze Hülse (Abb. 1).

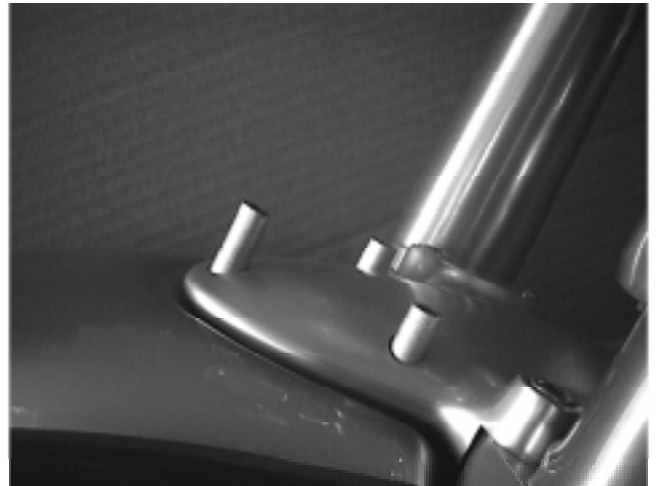


Abb. 1

Der Halter wird nun aufgelegt und mit den beigefügten Schrauben festgezogen. Die Schrauben werden hierbei mit Loctite 270 gesichert (Abb. 2).



Abb. 2

Montage der Rolle

Die Rolle wird aufgelegt, wobei sich der Haltebügel vorne oberhalb der Mitte befinden muß (Abb. 3).



Abb. 3

Der Gurt wird hinten über den Haltebügel zur Lasche auf dem Deckel geführt und dort mit an der Schnalle befestigt (Abb. 4).



Abb. 4

