



Für Schäden durch nicht sach- und fachgerecht ausgeführte Montagen übernehmen wir keine Haftung

Benötigtes Werkzeug:

teilweise Spezialwerkzeug erforderlich, daher keine detaillierte Auflistung

Vielen Dank für Ihren Kauf und Ihre Entscheidung Ihrer BMW R 80 G/S oder R 65 etwas Gutes zu tun.

Mit dem Umbau auf die Doppelscheibenbremsanlage verbessert sich die Bremsleistung Ihrer BMW deutlich - ohne Verwindungserscheinungen der Gabel. Ein Sicherheits-Plus, das Ihre Freude an Ihrer BMW noch steigern wird.

Da die Arbeiten an der Bremsanlage spezielle Kenntnisse und Werkzeuge erfordern, lassen Sie bitte alle Arbeiten in einer BMW Fachwerkstatt ausführen.

Viel Vergnügen mit der neuen Bremsleistung Ihres Motorrades und allzeit gute und unfallfreie Fahrt.

Helmut Wüstenhöfer

Montage der Doppelscheiben-Bremsanlage

Zuerst wird das Vorderrad ausgebaut und die originale Bremsscheibe demontiert.

Anschließend werden beide mitgelieferten Bremsscheiben mit den beigelegten langen Schrauben montiert.

Beide Gabelgleitrohre sind an den in Abb. 1 gezeigten Stellen nachzuarbeiten. Hierbei ist die Fortsetzung der Vertiefung schräg in Fahrtrichtung nach hinten und unten wichtig, um Platz für die Töpfe der schwimmenden Scheibenlagerung zu schaffen.

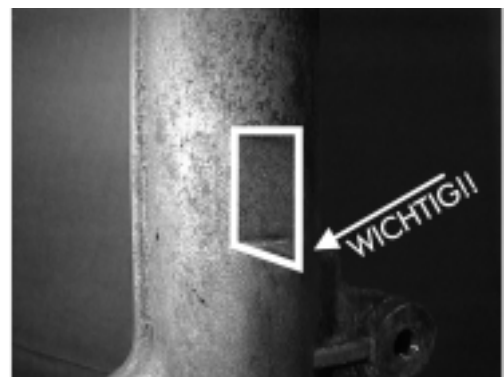


Abb. 1

Anschließend wird das Rad mit den neuen Distanzbuchsen auf der Steckachse wieder eingebaut. Bei fehlender Freigängigkeit der Bremsscheibenlagerung sind ggf. die Gleitrohre noch etwas nachzuarbeiten.

Nun werden links und rechts die Bremssättel montiert. Hierbei werden die 6 mm starken Distanzbuchsen zwischen Bremssattel und Gabel eingelegt. Dabei ist darauf zu achten, daß keine der M 10 x 33 Schrauben aus der Befestigungsöse des Gleitrohrs zur Bremsscheibe hin herausragt. Ggf. sind die Schrauben entsprechend zu kürzen.

Abschließend sind die Bremsleitungen zu montieren, der Handbremszylinder auszutauschen, und die Bremsanlage zu entlüften.

Mit der Eintragung der Doppelscheibenbremsanlage in die Fahrzeugpapiere durch den TÜV ist der Umbau abgeschlossen.